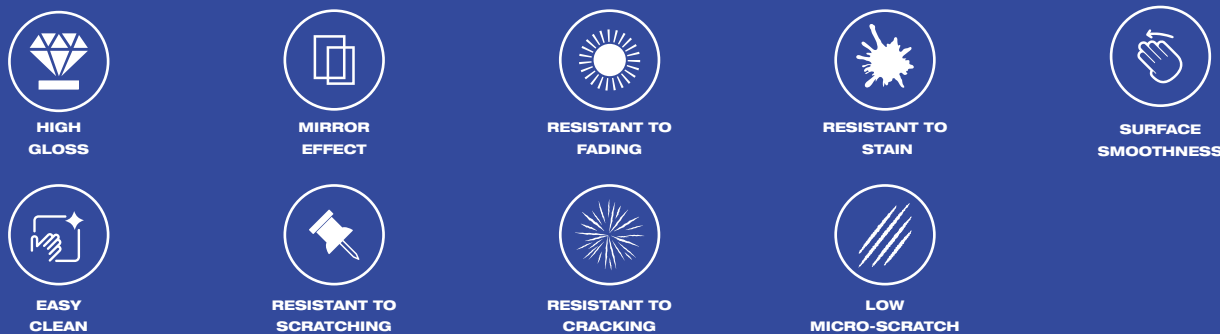


Acrylic panels are produced by coating the front surface of the mdf that has quality features above the standards with the am 1800topx scratch-proof materials, which are the highest quality products of the world's best acrylic producer senosan and coating the back surface with the same color of durable linings.

### PANEL ADVANTAGES

Along with their deep mirror effect and elegant and modern appearance, highly glossy Acrylic Panel is a product which you can use safely for long years thanks to high-resistant to scratching, effective resistance to UV beams and chemicals.



### PANEL STORAGE AND CONDITIONS OF USE

The ideal storage temperature is room temperature (23 °C). It should not be exposed to direct sunlight and heat for a long time. Solvents, thinners or abrasive cleaning agents should not be used while cleaning the surface. It should be stored using appropriate load carriers without extra load on the flat surface. It should not be left for long periods in dusty environments with high air flow rates.

### PANEL FEATURES



<b>BOARD TYPE</b>	<b>MDF</b>
<b>PANEL THICKNESS*</b>	<b>8-18 mm</b>
<b>PANEL SIZES</b>	<b>1220x2800 mm</b>

\* Production in different sizes within the range requires a certain order quantity.

### TECHNICAL FEATURES

CONTROL METHOD	-	STANDARD LIMITS	UNIT
-	TS EN 324-1	≤20 ± 0.3 >20 ± 0.5	mm
DENSITY	TS EN 323	Kastamonu special	kg/m³
MICRO SCRATCH RESISTANCE	TSE CEN/TS 16611 METOD A	Gloss change (<%10)	Gloss
RESISTANCE TO SCRATCH	TS EN 15186 YONTEM B	≥0,5	Newton
PENCIL SCRATCHING VALUE	TS EN ISO 15184	min. 2B	Class
COLOR CONSISTENCY	TS EN 13721	≤0,5	ΔE
ASSESSMENT OF SURFACE RESISTANCE TO DRY HEAT	TS EN 12722 (70 °C)	5	Class
MIRROR EFFECT	TSE K 479	min. 6	Class
GLOSS	TS EN 13722	60 min. 70	Gloss
CHEMICAL RESISTANCE	TS EN 12720+A1	min. 5	Class
DETERMINATION OF FORMALDEHYDE RELEASE	TSE EN ISO 12460-3	E1<3,5mg/m³h E2≤8/mg/m³h	Class
ASSESSMENT OF SURFACE RESISTANCE TO WET HEAT	TS EN 12721 (70 °C)	Pet&Acrylic min. 5 Pvc&Pvc+Pet min. 4	Class

It is prepared with reference to TSEK 517 Standard. Some criteria and tolerances required for competence are specific to Kastamonu Entegre, and the right to evaluate and change is reserved to those authorized by Kastamonu Entegre.

bridging **nature and life**



www.keas.com.tr



**PANEL CON REVESTIMIENTO ACRÍLICO**

ACRYLIC FACED PANEL

**NON SCRATCH ACRYLIC PANEL**

**Carta de color 2022**



Los paneles acrílicos se producen recubriendo la superficie frontal del mdf que tiene características de calidad por encima de los estándares con los materiales antirrayado am 1800topx, que son los productos de más alta calidad del mejor productor de acrílico del mundo, senosan, y recubriendo la superficie posterior con el mismo color de revestimientos duraderos.

La parte delantera de los paneles está revestida con el modelo AM 1800TopX de SENOSAN, bastante duradero, y la parte trasera con una capa de fondo acorde con la parte delantera.

### VENTAJAS DEL PANEL

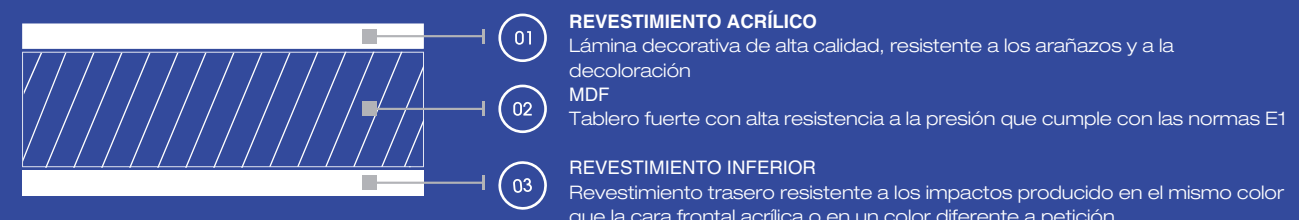
Junto con su profundo efecto espejo y su aspecto elegante y moderno, el panel acrílico de alto brillo es un producto que puede utilizar con seguridad durante largos años gracias a su alta resistencia a los arañazos y su eficaz resistencia a los rayos UV y a los productos químicos.



### ALMACENAMIENTO DEL PANEL Y CONDICIONES DE USO

La temperatura ideal de almacenamiento es la temperatura ambiente (23 °C). No debe exponerse a la luz solar directa ni al calor durante mucho tiempo. No se deben utilizar disolventes, diluyentes o agentes de limpieza abrasivos durante la limpieza de la superficie. Debe almacenarse utilizando soportes de carga apropiados sin carga adicional en la superficie plana. No debe dejarse durante mucho tiempo en entornos polvorientos con altas tasas de flujo de aire.

### CARACTERÍSTICAS DEL PANEL



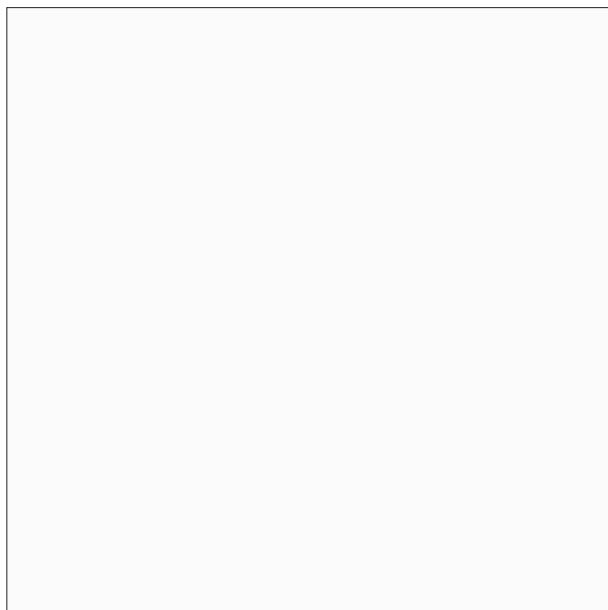
<b>TIPO DE TABLERO</b>	<b>MDF</b>
<b>ESPESOR DEL PANEL*</b>	<b>8-18 mm</b>
<b>TAMAÑO DE LOS PANELES</b>	<b>1220x2800 mm</b>

\* La producción en diferentes tamaños dentro de la gama requiere una determinada cantidad de pedidos.

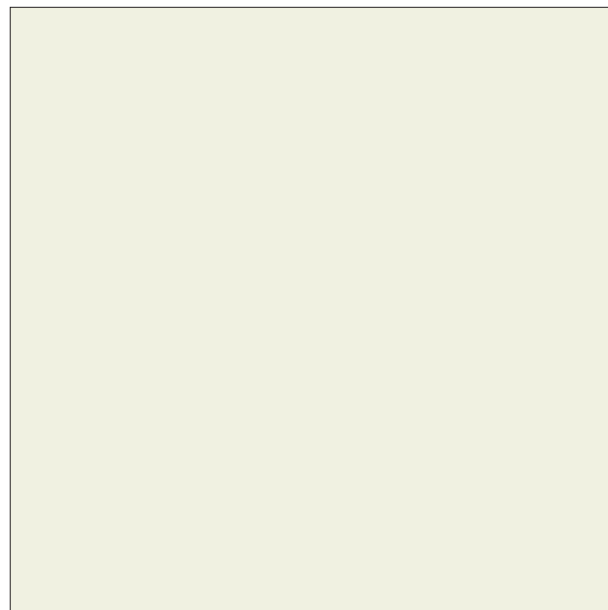
### CARACTERÍSTICAS TÉCNICAS

MÉTODO DE CONTROL	MÉTODO DE PRUEBA	LÍMITES ESTÁNDAR	UNIDAD
ESPESOR	TS EN 324-1	≤20 ± 0.3 >20 ± 0.5	mm
DENISIDAD	TS EN 323	Kastamonu özel	kg/m³
RESISTENCIA A LAS MICRO RAYAS	TSE CEN/TS 16611 METOD A	Gloss degisimi (<%10)	Gloss
RESISTENCIA AL RAYADO	TS EN 15186 YONTEM B	≥0,5	Newton
VALOR DE RAYADO DEL LÁPIZ	TS EN ISO 15184	min. 2B	Clase
CONSISTENCIA DEL COLOR	TS EN 13721	≤0,5	ΔE
EVALUACIÓN DE LA RESISTENCIA DE LA SUPERFICIE AL CALOR SECO	TS EN 12722 (70 °C)	5	Clase
EFEECTO ESPEJO	TSE K 479	min. 6	Clase
BRILLO	TS EN 13722	60 min. 70	Brillo
RESISTENCIA QUÍMICA	TS EN 12720+A1	min. 5	Clase
DETERMINACIÓN DE LA LIBERACIÓN DE FORMALDEHIDO	TSE EN ISO 12460-3	E1<3,5mg/m³h E2≤8/mg/m³h	Clase
EVALUACIÓN DE LA RESISTENCIA DE LA SUPERFICIE AL CALOR HÚMEDO	TS EN 12721 (70 °C)	Pet&Akrilik min. 5 Pvc&Pvc+Pet min. 4	Clase

Se prepara con referencia a la norma TSEK 517. Algunos criterios y tolerancias requeridos para la competencia son específicos de Kastamonu Entegre, y el derecho de evaluación y cambio está reservado a los autorizados por Kastamonu Entegre.



ACR 001 White



ACR 002 Cream



ACR 003 Cappuccino



ACR 004 Black



ACR 005 Red



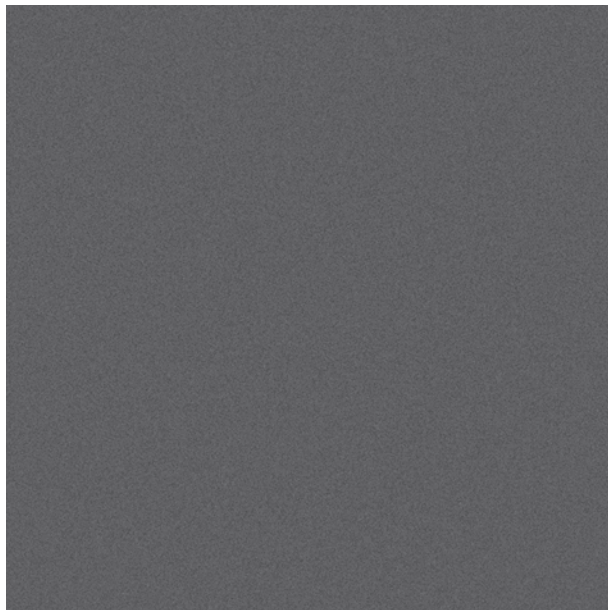
ACR 007 Damson



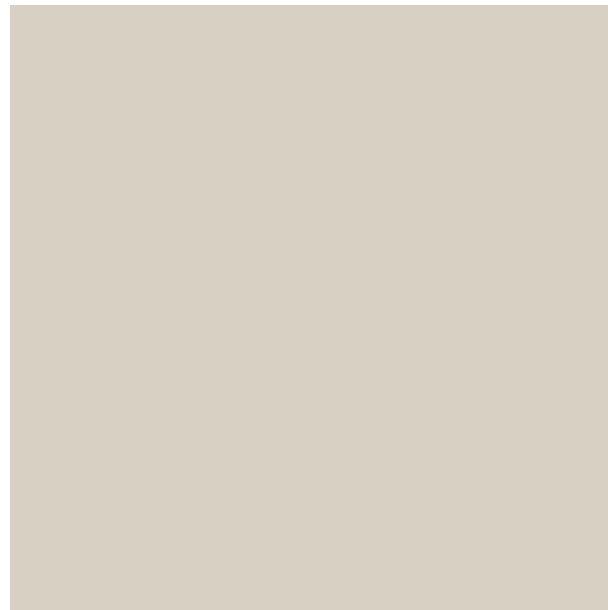
ACR 008 Metallic Beige



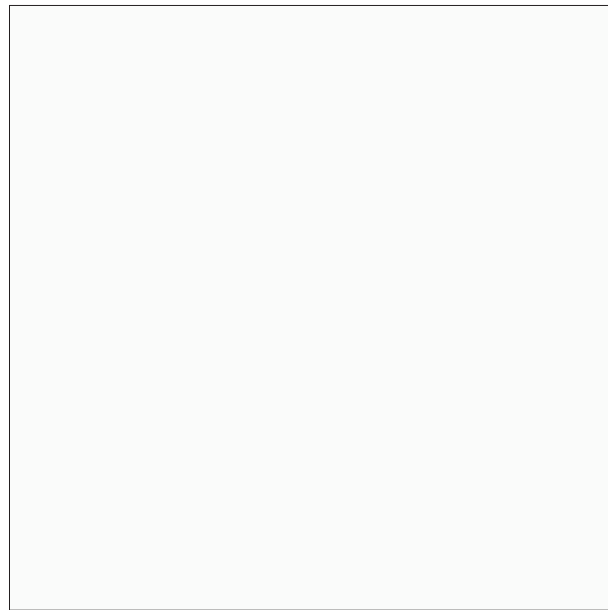
ACR 014 Anthracite



ACR 009 Metallic Silver



ACR 013 Cashmere



ACR 015 Ice White

