



Colección Deck

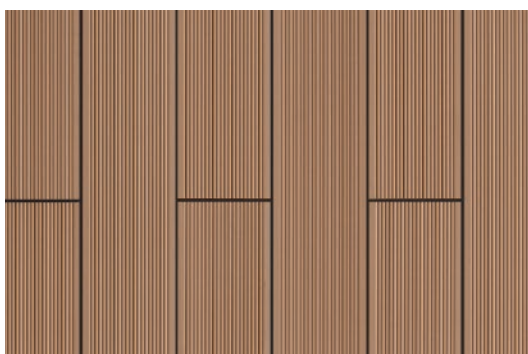
Tarima sintética de estructura alveolar y fabricada con WPC. Con dos acabados, que ofrece varios posibles resultados en la instalación.

Medidas: 2200 x 146 x 23 mm
Estructura: Alveolar
Kg/m²: 16,2 Kg

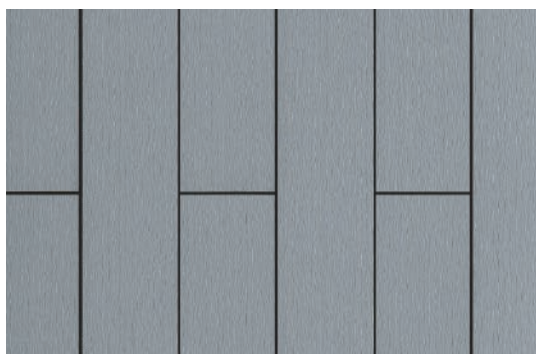
Densidad: 1,34 g/cm³
Rastrel/m²: 4 m lineales
Grapas m²: 25 uds



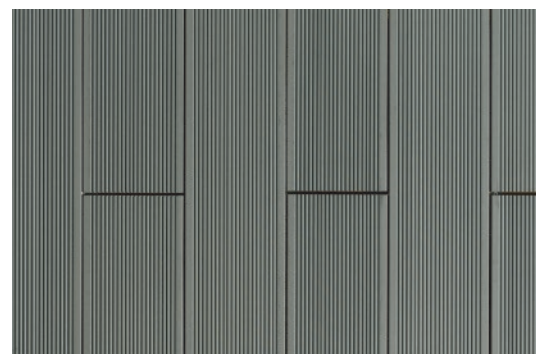
Roasted



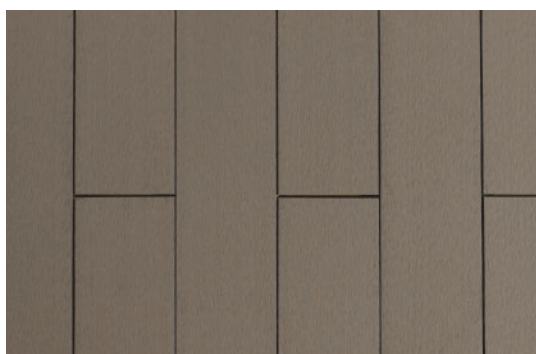
Roasted Back



Grey



Grey Back



Brown



Brown Back



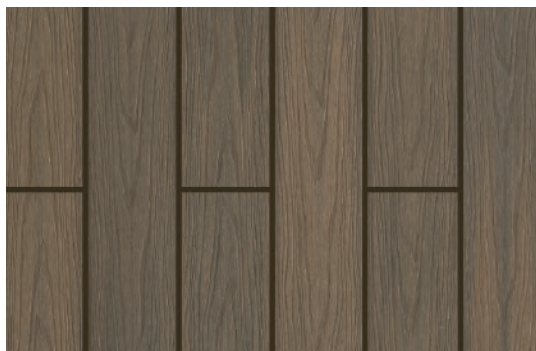


Colección Deck

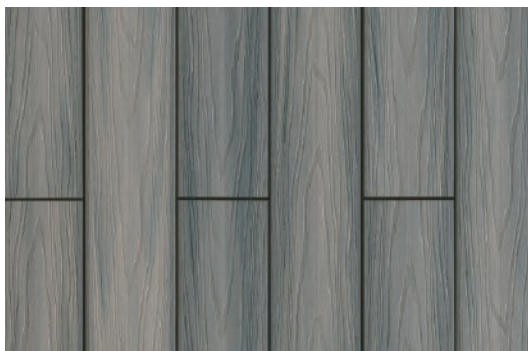
Dos modelos diferentes en cada lama,
Fabricada con WPC, su estructura es de
vaciado tubular para una mayor rigidez
y resistencia. Aislante y repelente.

Medidas: 2200 x 140 x 22 mm
Estructura: Tubular
Kg/m²: 19,81 Kg

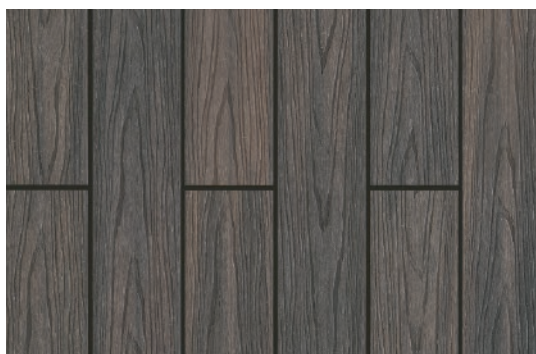
Densidad: 1,198 g/cm³
Rastrel/m²: 4 m lineales
Grapas m²: 25 uds



Ligth Teak / Smoke



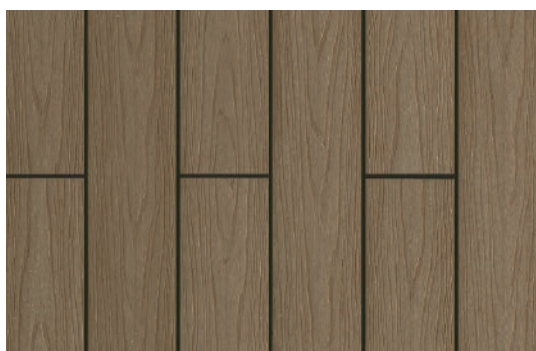
Ligth Teak / **Smoke**



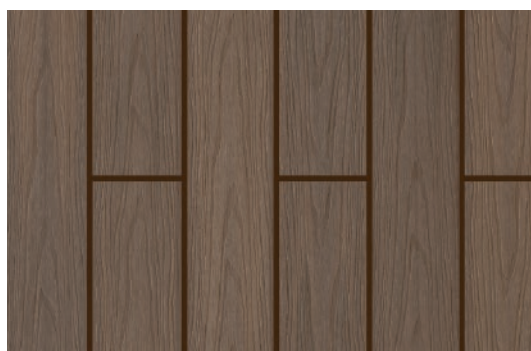
Ipe / Blue Grey



Ipe / **Blue Grey**



Pecan / RedWood



Pecan / **RedWood**

